



**Assemblage de documents de
planification dans le périmètre
de l'ETB – Phase d'essai /**

**Zusammenlegung von
Planungsdokumenten im TEB-
Raum - Testphase**

Suisse, Allemagne, France

Schweiz, Deutschland, Frankreich



Objectifs du test

Zielsetzung der Testübung

- Recueillir et assembler les différents documents de planification de l'ETB à l'état brut dans une seule carte :
Darstellung der verschiedenen Planungsdokumente des TEB-Raumes in einer einzigen Karte :
 - Documents de planification à l'échelle régionale / Planungsdokumente regionaler Ebene
 - Documents de planification à l'échelle inter/intracommunale / Planungsdokumente inter/intrakommunaler Ebene
- Définir et documenter les méthodes d'assemblage utilisées (conversion des différents système de projection) et des problèmes rencontrés / Lösungen für die Zusammenlegung der Dokumente erarbeiten und dokumentieren
- Analyser les résultats, les présenter aux experts aménageurs / Ergebnisse analysieren und bei den Planern vorstellen

Recherche des documents de planification à l'échelle régionale

Suche nach den regionalen Planungsdokumenten

Aperçu des documents disponibles / Übersicht der vorliegenden Dokumente :

Pays / Land	Nom / Name	Disponibilité / Verfügbarkeit	Format / Format	Observations / Beobachtung
F	Schéma directeur de 1998	ADHAUR	.AI (Adobe Illustrator)	aucun géoréférencement disponible : Keine georef. möglich
D	Regionalplan Hochrheinbodensee 1998	Regionalverband Hochrheinbodensee	GéoTIFF (no shape)	Géoréférencé en système Allemand, format raster PB : aucune donnée vectorielle / georef. In D-koordinaten, kein Vektordaten vorliegen
CH	Richtplan Basel Stadt 2009 Richtplan Basel Landschaft 2009 ?	Kanton Basel-Stadt Kanton Basel-Landschaft	PDF	Non géoréférencé avec légende, inexploitable en l'état, sauf avec shape / mit PDF nicht einbaufähig, shape notwendig

Conclusion : impossible d'assembler de manière cohérente les différents schémas d'aménagement régionaux (données non disponibles en shape, difficultés d'assemblage avec geotiff) / **Fazit:** Zusammenlegung der Dokumente nicht möglich (nicht alle Daten im Shape-Format vorhanden, geotiff nur begrenzt einsetzbar)

Assemblage des documents de planification à l'échelle inter/intracommunale

Zusammenlegung der Planungsdokumente auf infra/interkommunaler Ebene

■ Documents disponibles / Gesammelte Dokumente :

Pays / Land	Nom / Name	Disponibilité / Verfügbarkeit	Format / Format	Observations / Beobachtung
F	PLU Huningue	CC3F	Fichiers de forme ESRI /	Coordonnées en Lambert 93
D	Flächennutzungsplan Weil/Lörrach	AROK (Regionalverband HRBS)	Fichiers de forme ESRI	Coordonnées en Gauss-Krüger 3
CH	Zonenplan Basel	Kanton Basel-Stadt	Fichiers de forme ESRI	Coordonnées en CH1903_LV03

Conclusion: L'assemblage entre ces différentes données fonctionne correctement (base commune : shape). Prochaine étape: comprendre la carte = rassembler les nomenclatures et légendes des 3 différents documents

Fazit : Die Zusammenlegung der Planungsdokument mit shape-Format lässt sich problemlos durchführen. Nächste Etappe : den Inhalt verstehen = Lesbarkeit durch Legende, Nomenclaturen etc..erhöhen



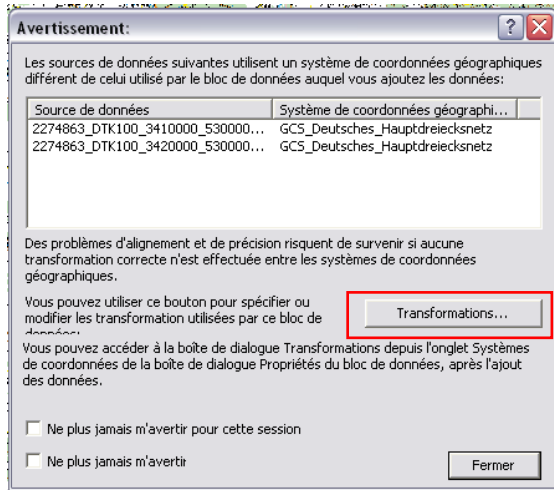
Réalisation de la carte

Realisation der Karte

- La réalisation de la carte s'est effectuée en 2 parties :
 - Assemblage du fond de carte 25 000°, sous ArcMap, à l'aide de l'utilitaire Convers.
 - Conversion des coordonnées des fichiers de formes français et allemands, dans le système suisse, à l'aide des ToolBox ArcGis du SIGRS/GISOR.

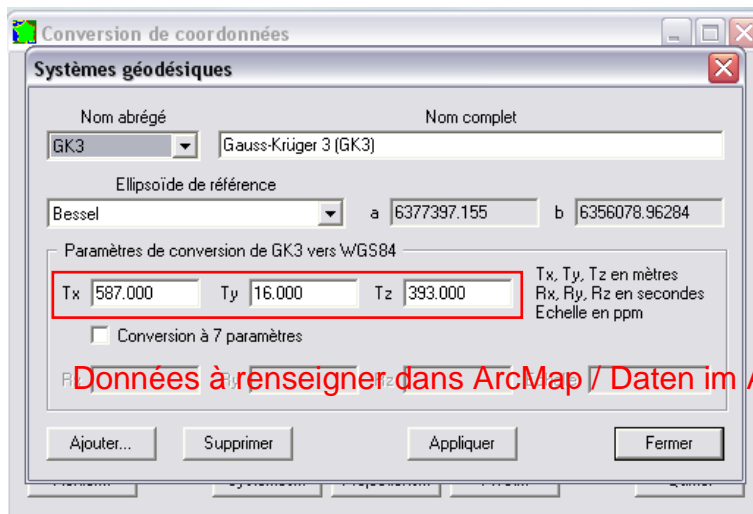
- Die Karte wurde in 2 Phasen realisiert :
 - Zusammenstellung aus Karte 25 000°, unter ArcMap, mit Hilfe der Software Convers.
 - Koordinaten Umwandlung der französischen und deutschen Dateien im schweizerischen System, mit Hilfe des SIGRS / GISOR ArcGis ToolBox.

Transformation de coordonnées / Anpassung der Daten



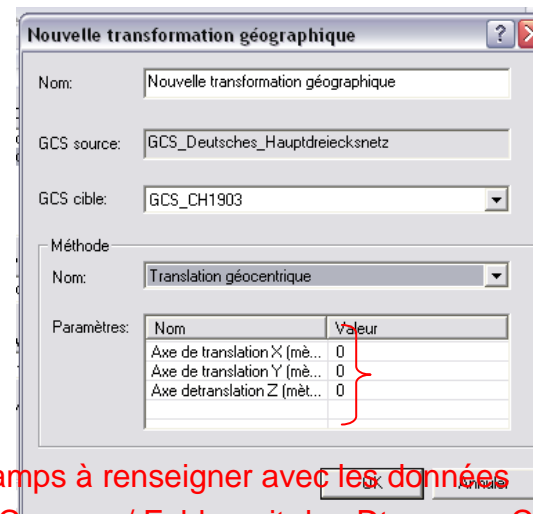
1.

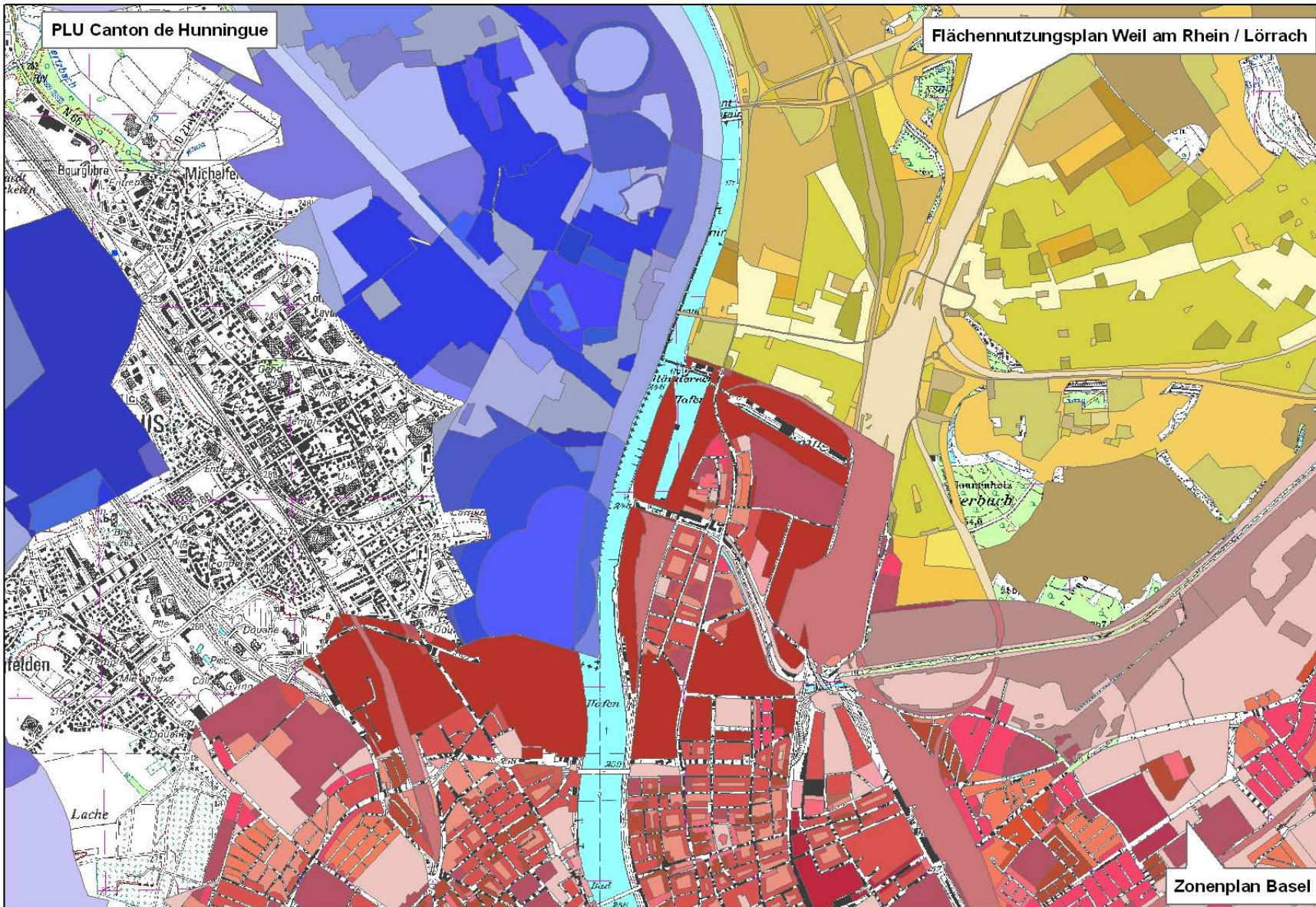
2.



3.

4.





0 500 1.000 Mètres

1:25.000

Quelle / Source : CC3F, Basel Stadt, AROK, Swisstopo, IGN,

